

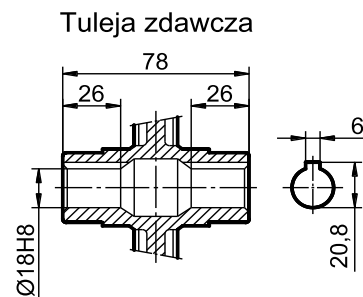
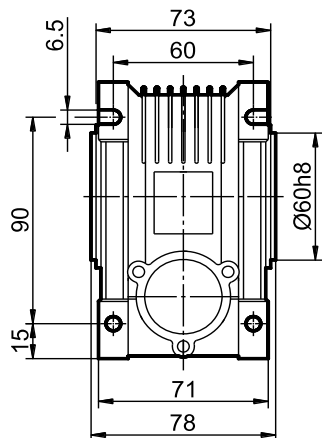
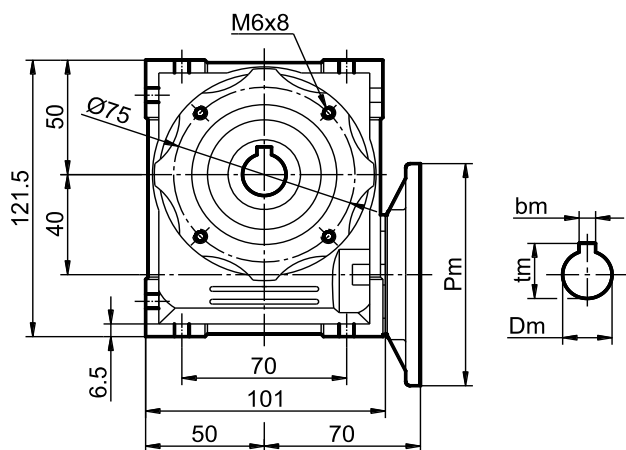
3.3. TM-040

Dane techniczno-eksploatacyjne

n_1 [1/min]	n_2 [1/min]	i	η_d	P_1 [kW]	M_N [Nm]	P_s [kW]	M_2 [Nm]	f
2800	560,0	5	0,90	1,50	23	0,75	11	1,99
	373,3	7,5	0,88	1,13	25	0,75	17	1,51
	280,0	10	0,87	0,91	27	0,75	22	1,21
	186,7	15	0,83	0,61	26	0,55	23	1,11
	140,0	20	0,79	0,47	25	0,37	20	1,26
	112,0	25	0,75	0,39	25	0,37	24	1,05
	93,3	30	0,70	0,38	27	0,37	27	1,02
	70,0	40	0,65	0,30	27	0,25	22	1,20
	56,0	50	0,62	0,26	28	0,25	27	1,04
	46,7	60	0,58	0,21	25	0,18	21	1,16
	35,0	80	0,52	0,14	20	0,12	17	1,19
28,0	100	0,48	0,12	19	0,12	20	0,98	
1400	280,0	5	0,88	1,15	35	0,55	17	2,09
	186,7	7,5	0,86	0,87	38	0,55	24	1,58
	140,0	10	0,85	0,7	41	0,55	32	1,27
	93,3	15	0,81	0,47	39	0,37	31	1,27
	70,0	20	0,77	0,36	38	0,37	39	0,97
	56,0	25	0,74	0,3	38	0,25	32	1,20
	46,7	30	0,69	0,29	41	0,25	35	1,16
	35,0	40	0,64	0,23	40	0,18	31	1,28
	28,0	50	0,61	0,2	42	0,18	37	1,11
	23,3	60	0,57	0,16	37	0,12	28	1,33
	17,5	80	0,51	0,11	31	0,09	25	1,22
14,0	100	0,47	0,09	29	0,09	29	1,00	
900	180,0	5	0,88	0,83	39	0,37	17	2,24
	120,0	7,5	0,86	0,63	43	0,37	25	1,69
	90,0	10	0,85	0,50	45	0,37	33	1,36
	60,0	15	0,81	0,34	44	0,25	32	1,35
	45,0	20	0,77	0,26	42	0,25	41	1,04
	36,0	25	0,74	0,22	42	0,18	35	1,20
	30,0	30	0,69	0,21	46	0,18	40	1,16
	22,5	40	0,64	0,17	45	0,12	33	1,38
	18,0	50	0,61	0,14	47	0,12	39	1,20
	15,0	60	0,57	0,12	42	0,12	44	0,96
	11,3	80	0,51	0,08	34	0,09	39	0,88
9,0	100	0,47	0,06	32	0,09	45	0,72	
700	140,0	5	0,88	0,74	44	0,18	11	4,09
	93,3	7,5	0,86	0,56	49	0,18	16	3,09
	70,0	10	0,85	0,45	52	0,18	21	2,49
	46,7	15	0,81	0,30	50	0,18	30	1,67
	35,0	20	0,77	0,23	48	0,18	38	1,28
	28,0	25	0,74	0,19	48	0,18	45	1,07
	23,3	30	0,69	0,19	52	0,18	51	1,03
	17,5	40	0,64	0,15	51	0,12	42	1,23
	14,0	50	0,61	0,13	53	0,12	50	1,07
	11,7	60	0,57	0,10	48	0,09	42	1,14
	8,8	80	0,51	0,07	39	0,09	50	0,78
7,0	100	0,47	0,06	37	0,09	58	0,64	

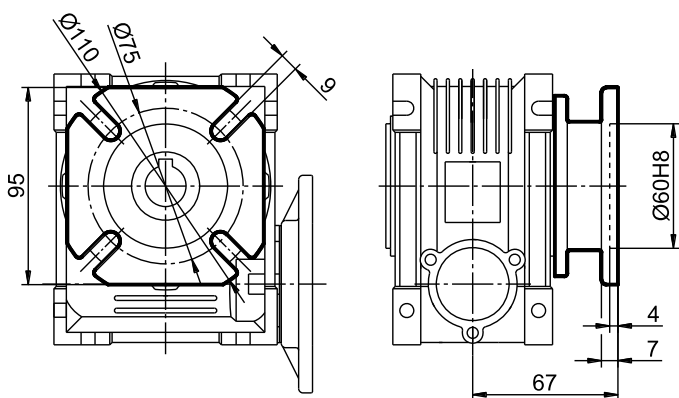
Wymiary gabarytowe i montażowe

2,3kg

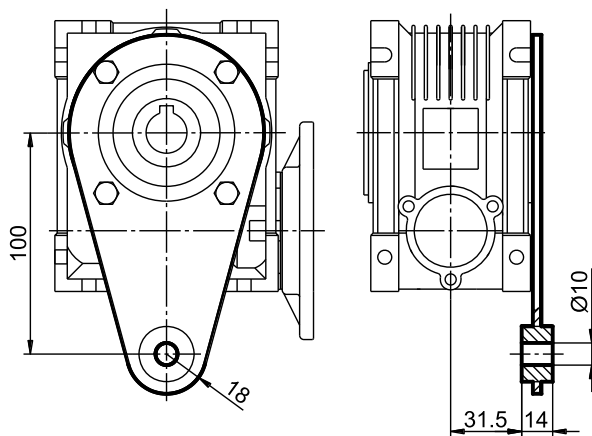


kołnierz silnikowy				
silnik	Pm	Dm	bm	tm
56B5	120	9	3	10,4
63B14	90	11	4	12,8
63B5	140	11	4	12,8
71B14	105	14	5	16,3
71B5	160	14	5	16,3

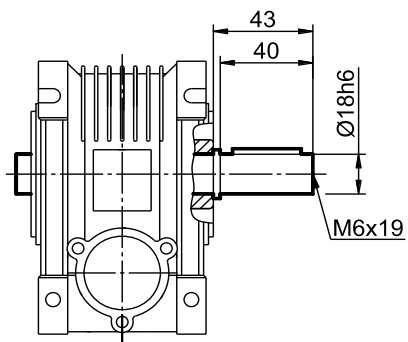
Kołnierz mocowania



Ramię reakcyjne



Wał zdawczy jednostronny



Wał zdawczy dwustronny

